



Association des Modélistes Ferroviaires du Lyonnais
23 Rue Pierre Séward – 69007 LYON
www.amfl.fr



SOMMAIRE

<input type="checkbox"/>	HISTORIQUE.....	3
<input type="checkbox"/>	ORGANIGRAMME.	3
<input type="checkbox"/>	NOS BUTS.....	4
<input type="checkbox"/>	POURQUOI LE MODELISME FERROVIAIRE ?.....	4
<input type="checkbox"/>	ACTIVITES	5
<input type="checkbox"/>	REALISATIONS	7



✓ HISTORIQUE.

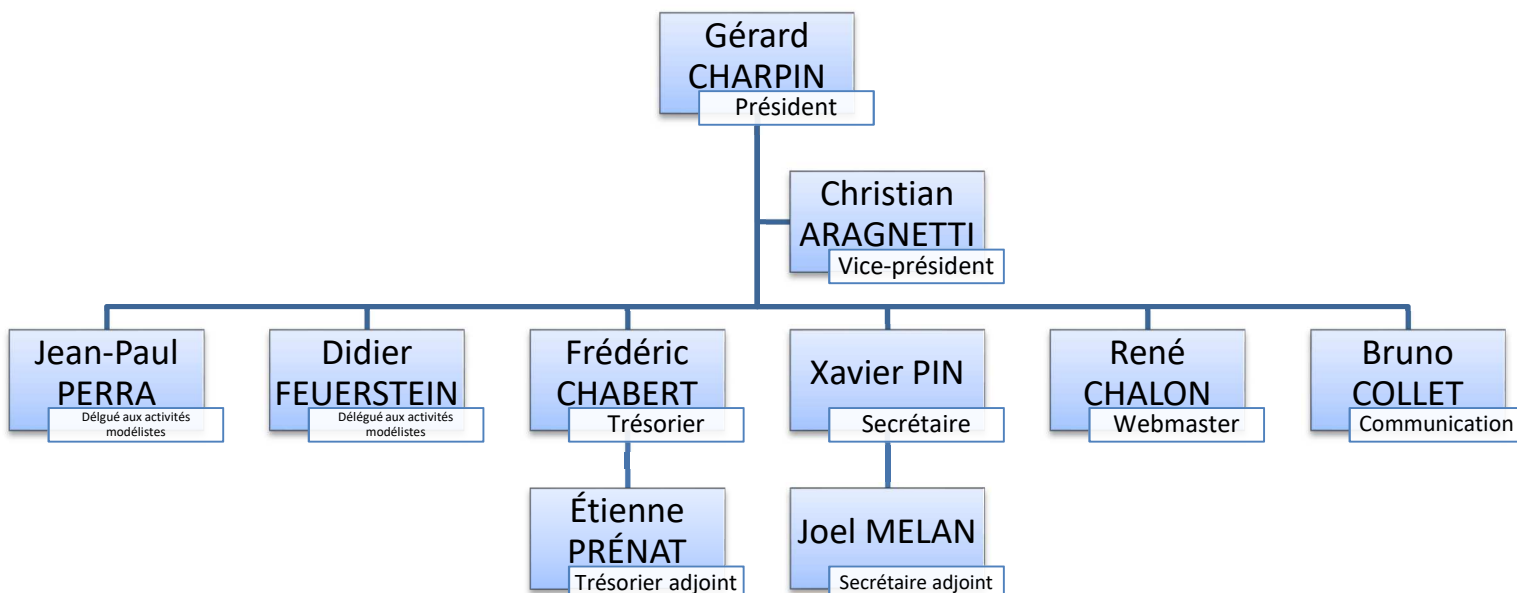
L'ASSOCIATION des MODELISTES FERROVIAIRES du LYONNAIS (AMFL) a été créée en 1950.

A l'origine son local était situé dans la Gare des BROTTEAUX à LYON, aujourd'hui classée monument historique. En 1987 suite à la vente des bâtiments, l'AMFL a déménagé 4 place Jules FERRY, au Lugdunum. Aujourd'hui elle se situe au 23 Rue Pierre Sémard à Lyon 7ème au cœur du dépôt SNCF de La Mouche.

L'Association des Modélistes Ferroviaires du Lyonnais est composée d'une soixantaine de membres passionnés.

✓ ORGANIGRAMME.

AMFL Composition CA



✓ NOS BUTS.

- Promouvoir le modélisme ferroviaire auprès du public adulte et jeune, et le pratiquer en tant qu'activité culturelle prenant en compte des caractéristiques et démarches techniques, historiques et artistiques.
- Permettre un apprentissage complémentaire au parcours scolaire à l'aide de réalisations concrètes. (Projet AMFL Junior)
- Participer à la vie et à l'animation locale dans le cadre de contrats de partenariat avec des organismes institutionnels.
- Mettre à disposition auprès de ses adhérents toute documentation ayant trait au modélisme ferroviaire ou à l'histoire des chemins de fer,
- Constituer un partenariat avec différentes sociétés commerciales et associations dans le but de développer et de promouvoir le modélisme ferroviaire.

✓ POURQUOI LE MODELISME FERROVIAIRE ?

- *Pensez-vous que le modélisme ferroviaire est uniquement d'assembler quelques rails et aiguillages, et faire circuler des trains. ?*
- *Vous êtes bien loin de la vérité ! Depuis quelques années le modélisme ferroviaire a beaucoup évolué.*

C'est d'abord une création qui demandera différentes étapes.

Imaginer un réseau

Fabriquer le support.

Poser les rails et les aiguilles.

Réaliser les alimentations électriques.

Construire les maquettes.

Créer le décor et les animations

Conduire les trains...

Pour cela il faudra faire preuve d'ingéniosité et de créativité.

Avoir des connaissances en informatique est un plus pour la gestion d'un réseau automatisé.

Toutes ces activités demandent beaucoup de patience et de minutie.

Il faudra également au préalable choisir l'échelle du réseau, car il en existe une multitude.

Les plus connues étant le O, le HO, le N, le Z.



✓ ACTIVITÉS

L'association regroupe enfants, femmes et hommes, de tous âges, qui s'intéressent au modélisme ferroviaire, qu'ils possèdent ou non leur propre réseau. De ce fait ils peuvent participer à la création, à la restauration, à l'entretien et au développement des réseaux de l'association.

Nous proposons également :

- L'aide pour la découverte et la construction d'un réseau. L'association anime un atelier pour les plus jeunes



- L'organisation de stages de perfectionnement pour la réalisation de cartes électroniques, de moulages pour les décors...
- L'apprentissage du monde ferroviaire : matériel, langage...

Chaque année nous organisons dans la région :

- Une bourse d'échange en février
- Une bourse d'échange et d'exposition en octobre.



-Nous participons également à des expositions en partenariat avec

-Des galeries marchandes



-Galerie marchande de l'Isle d'Abeau décembre 2017

-Des organismes institutionnels



-Bibliothèque Municipale de Lyon d'octobre à décembre 2017

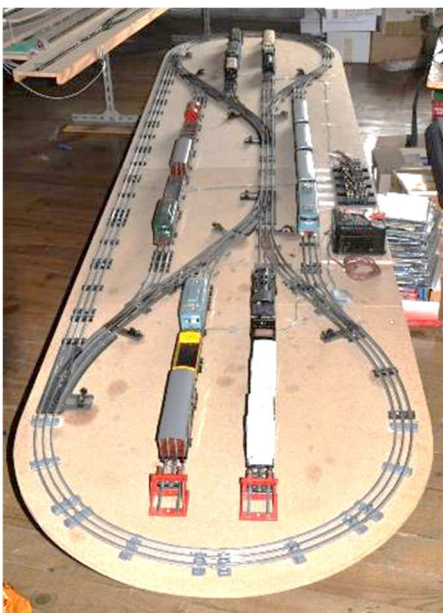
✓ RÉALISATIONS



-Réseau Z (1/220^{ème})



-Réseau HO (1/87^{ème})



-Réseau O (1/43^{ème})



- Entretien du réseau N (1/160^{ème})

Le Président et le conseil d'administration de l'AMFL vous remercient de l'attention que vous avez bien voulu accorder à la lecture de ce document.

N'hésitez pas à consulter notre site internet <https://www.amfl.fr>

Nous restons à votre entière disposition pour toute visite de nos locaux et tout renseignement complémentaire que vous souhaiteriez avoir.

Contact : Monsieur Gérard CHARPIN (Président)

Tél : 06-80-96-47-87

Mail : info@amfl.fr